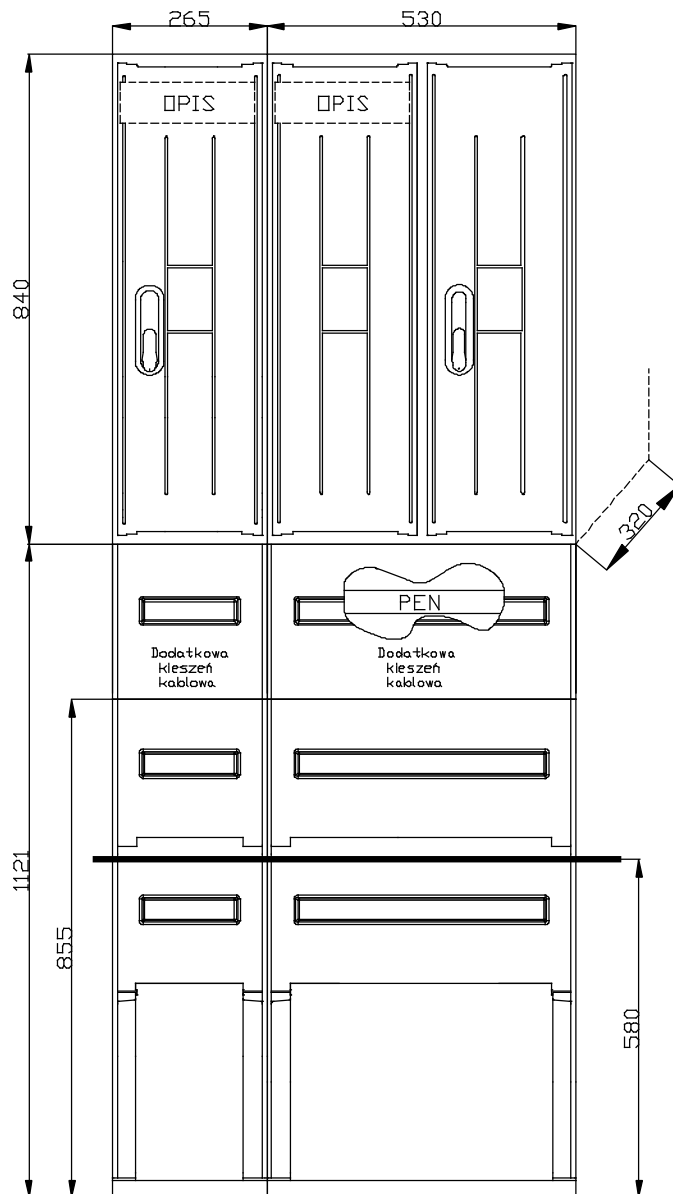
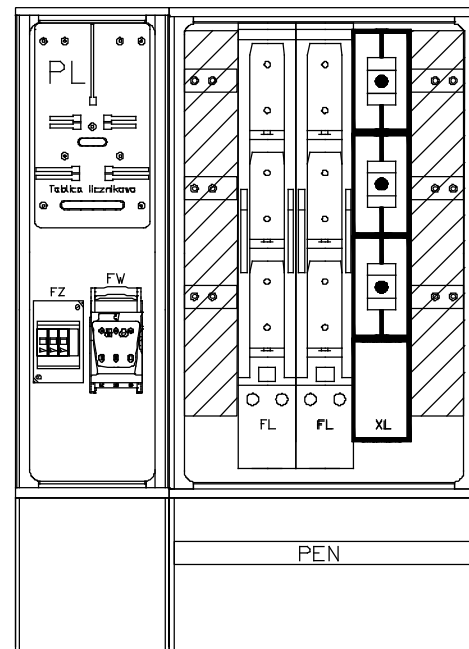


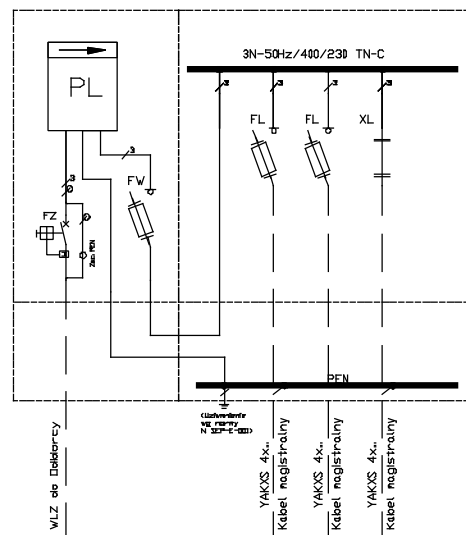
WIDOK ZESTAWU



ROZMIESZCZENIE URZĄDZEŃ



SCHEMAT STRUKTURALNY



## TYPY ZASTOSOWANYCH URZĄDZEŃ:

XL-PBS-2/APATOR  
 FL-ARS-2/APATOR  
 FW-RBK-00/APATOR  
 FZ-P1 MB/LOVATO

## OZNACZENIA:

PL-licznik energii

XL-odłącznik kabla magistralnego-podstawa bezpiecznikowa listwowa wielkości "2"400A z zaciskami typu V i kompletem zwieraczy

FW-zabezpieczenie WLZ-rozłącznik bezpiecznikowy skrzynkowy wielkości "00" 160A przystosowany do plombowania

FL-rozłącznik kabla magistralnego-rozłącznik bezpiecznikowy listwowy wielkości "2"400A z zaciskami typu V

FZ-ogranicznik mocy wyposażony w człon przecięciowy, ale bez członu zwarciovego, z funkcją ręcznego rozłączania obwodu + zacisk PEN. Ww. aparaty należy zabudować w osłonie izolacyjnej przystosowanej do plombowania, z dostępną dla Odbiorcy dźwignią załącz/wyłącz

PEN-szyna PEN z zaciskami typu V dla przyłączenia kabli magistralnych

## UWAGI:

1)Stopień ochrony: obudowa-min.IP44, wewnątrz obudowy-min.IP2X

2)Na szynach w miejscach przewidzianych dla wprowadzenia przewodów do aparatu FW zabudować wprasowane nakrętki M8

3)Możliwe dodatkowe wykonania:

- "X" dodatkowa kieszeń kablowa